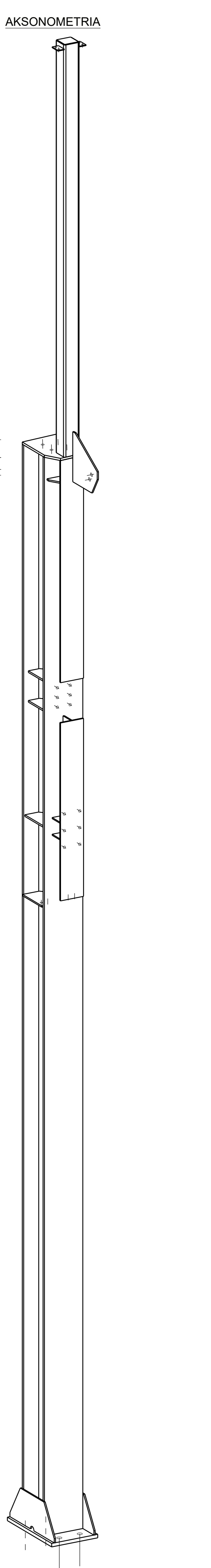
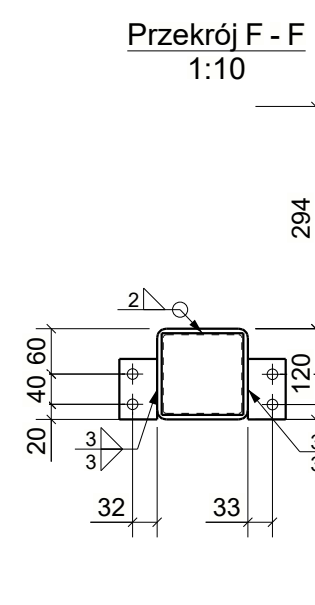
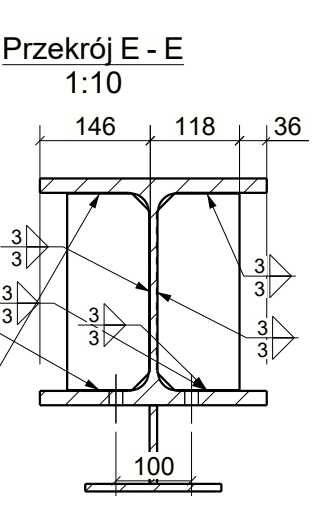
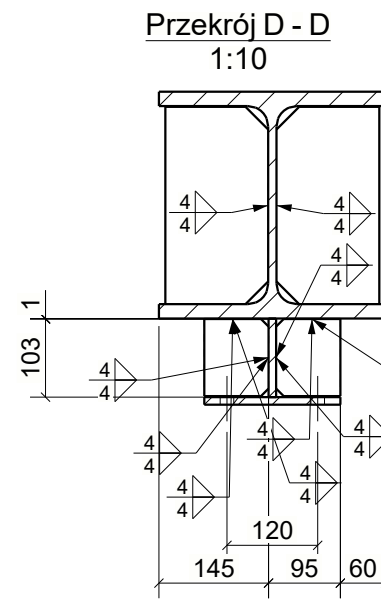
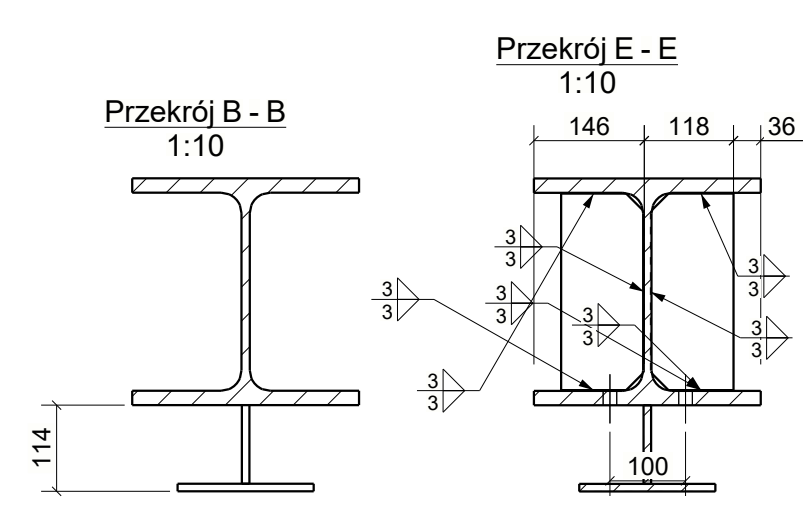
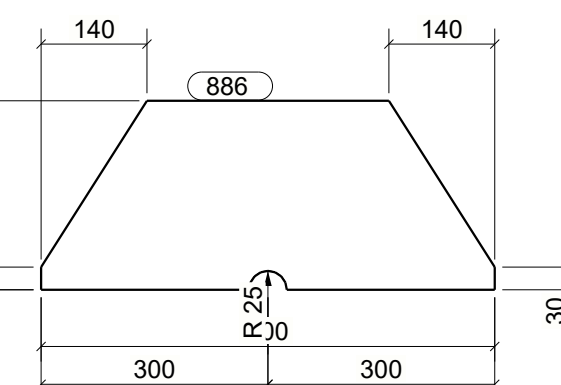
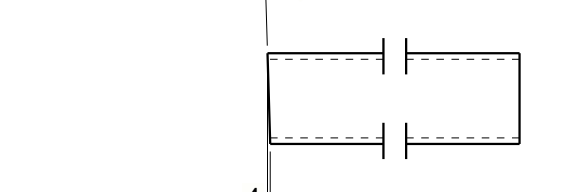
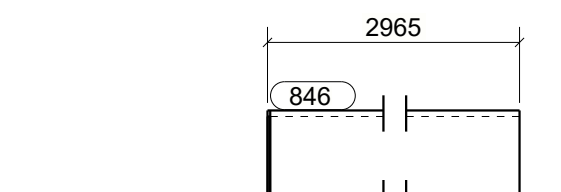
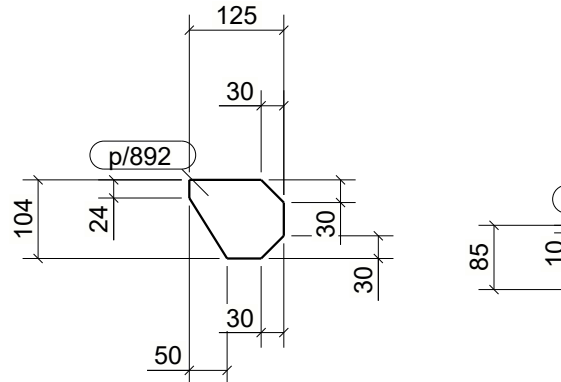
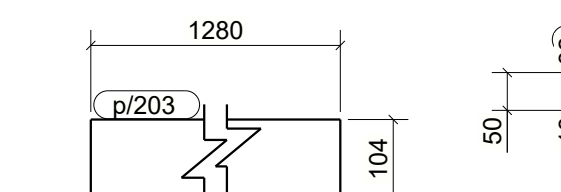
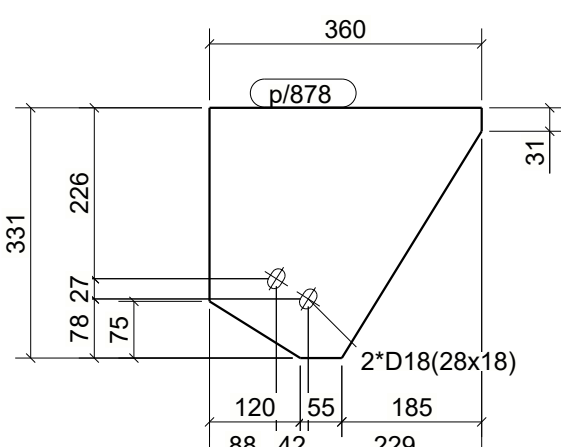
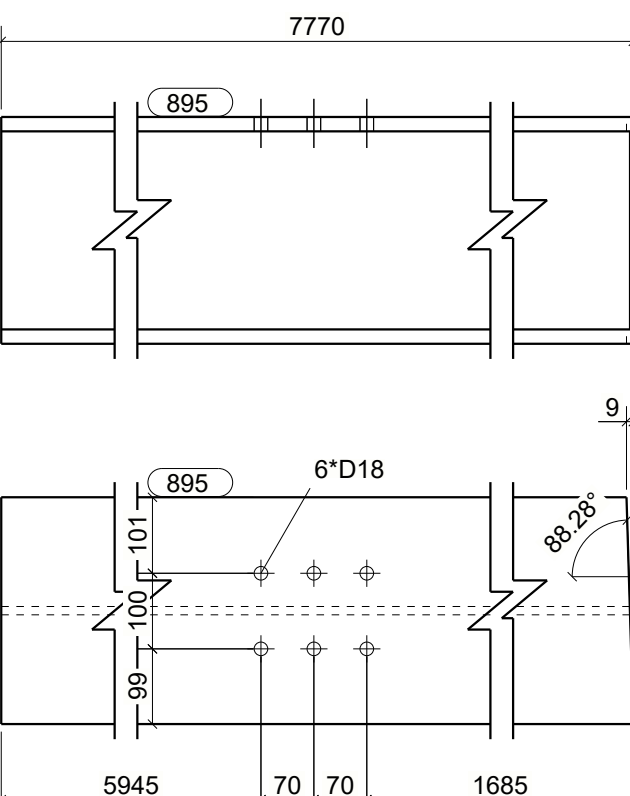
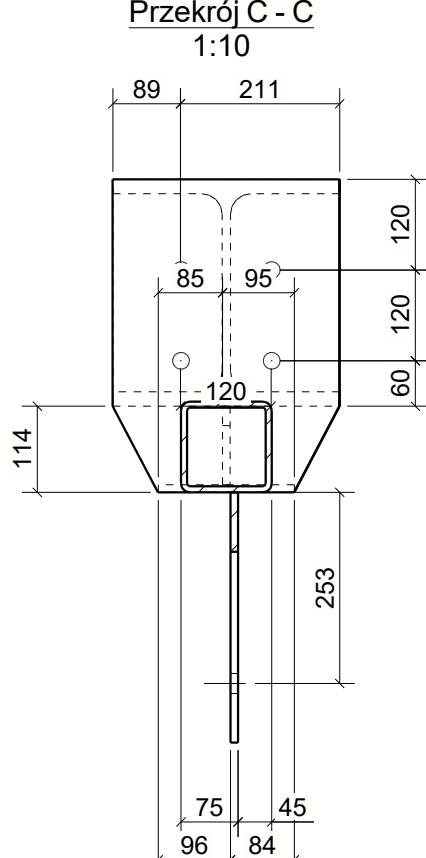
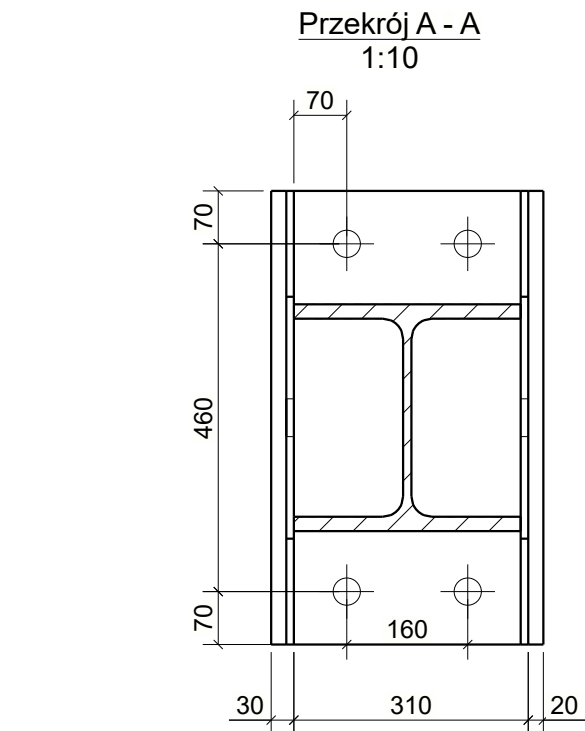
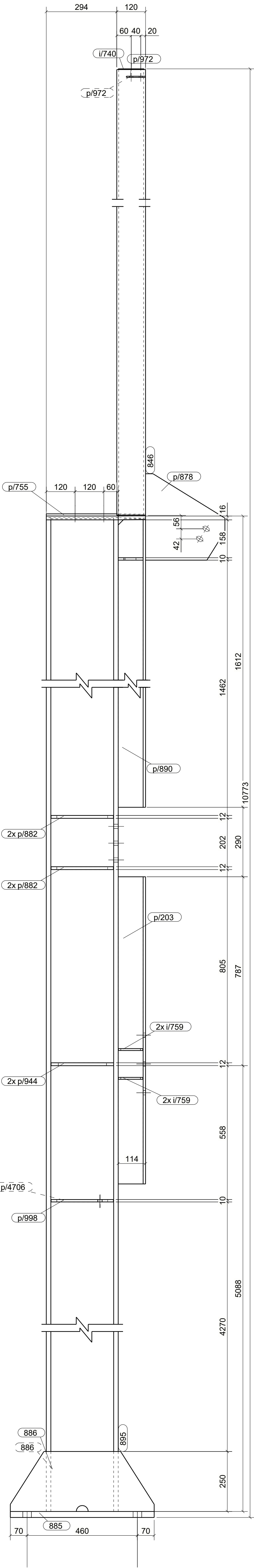


WYKAZ ELEMENTÓW ZESPOŁU					Ciężar (kg):	1165.0
Zespół: S/569					Długość (mm):	10773
					Ilość:	1
Element	Profil	Material	Ilość	Długość (mm)	Ciężar brutto (kg)	
846	SHS120*8	S235JR	1	2965	81.9	
885	BL25*360	S235JR	1	600	42.4	
886	BL10*250	S235JR	2	600	18.6	
895	HEB300	S235JR	1	7770	908.8	
U740	BL3*108	S235JR	1	108	0.3	
U759	BL8*85	S235JR	4	102	2.2	
p/203	BL10*104	S235JR	1	1280	10.4	
p/755	BL16*300	S235JR	1	414	14.7	
p/870	BL10*180	S235JR	1	1280	18.1	
p/878	BL10*331	S235JR	1	360	6.8	
p/882	BL12*110	S235JR	4	260	10.6	
p/890	BL10*104	S235JR	1	1601	13.0	
p/891	BL10*180	S235JR	1	1604	22.6	
p/892	BL10*104	S235JR	2	125	1.6	
p/944	BL12*136	S235JR	2	261	6.5	
p/972	BL5*50	S235JR	2	80	0.3	
p/998	BL10*153.5	S235JR	1	260	3.1	
p/4706	BL10*153.5	S235JR	1	260	3.1	



UWAGI:
1. WSZYSTKIE SPOINY NIEOPISANE WYKONAĆ JAKO PACHWINOWE.
- 0.5L DLA DWUSTRONNYCH
- 0.7L DLA JEDNOSTRONNYCH
2. ELEMENTY WYKONAĆ ZE STALI WG LISTY MATERIAŁOWEJ
3. WYKONAWCA JEST ZOBOWIĄZANY SPRAWDZIĆ WSZYSTKIE WYMIARY PRZED ROZPOCZĘCIEM PRAC BUDOWLANYCH.
ROZNICE W RYSUNKACH I POMIARACH ORAZ WSZELKIE ROZBIĘŻNOŚCI ZMIANY MUSZĄ BYĆ WYJAŚNIONE Z PROJEKTANTEM PRZED ROZPOCZĘCIEM PRAC BUDOWLANYCH.

KOPROWANIE BEZ PISMEŃ ZGODY AUTORA ZABRONIONE

PRACOWNIA AUTORSKIE ZASTRZEŻONE

PRACOWNIA PROJEKTOWANIA
I USŁUG INWESTYCYJNYCH ALFA

Spółka z o.o. Siedziba komandytowa

59-220 LEGNICA, ul. ŁOKIETKA 18

+48 76 8526671 www.pppa.pl pracownia@pppa.pl



PRACOWNIA

OBIEKT:

PRZEBUDOWA BUDYNKU HANDLOWEGO

BIELSKO BIAŁA

UL. WARSZAWSKA 180

IMIE I NAZWISKO:				PODPIS:	
PROJEKTANT:					
mgr inż. Daniel Mikutaniec					
uprawnienia budowlane do projektowania bez ograniczeń w specjalności konstrukcyjno - budowlanej nr 198/DGS/12					
OPRACOWUJĄCY:					
mgr inż. Jacek Kadecki					
OPRACOWUJĄCY:					
mgr inż. Andrzej Popiel					
NAZWA RYSUNKU					
SLUP S/569				BRANŻA	
KONSTRUKCJA				KONSTRUKCJA	
ID PROJEKTU	STADIUM	DATA	SKALA	NR RYS	
V-23	PW	25-06-24	1:10 1:20	K10/106	
NAZWA PLIKU					
V-23_PW_K10_SLUP_S569-106					
ID REWIZJI					
-					